

### Raccord Universel

Grande tolérance

### Série UR12-UR12J



#### Caractéristiques techniques

Brides suivant EN 1092-2



Pression disponible: **PN10**  
**PN16**

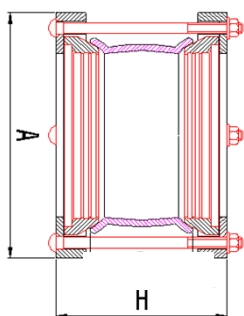
Utilisation sur tuyauterie Fonte, Acier, pvc etc...

Construction: Fonte ductile GS50 (DN 50-DN 800)  
Acier (DN900-DN1400)

Boulonnerie: Acier Galvanisé ou acier Inoxydable (UR 13X)

Joint: EPDM

Protection : Peinture EPOXY 250µ couleur Bleu RAL 5017



UR12J				
DN	DE	A	H	kg
65	72-85	185	162	4,2
80	88-103	200	162	5,9
100	108-128	225	162	6,6
125	132-147	255	162	7,7
150	158-181	285	174	10,2
200	218-235	340	194	13,5
250	250-267	400	194	19
300	315-332			21,5
400	418-435	580	305	47,7

UR12 ACS				
DN	DE	A	H	kg
50	60-80	186	190	6,18
65	70-90	186	200	6,54
80	88-113	186	223	7,5
100	107-132	186	242	8,14
125	133-159	206	269	9,78
150	159-184	206	296	11,66
175	165-195	222	317	14,3
200A	194-226	222	348	19
200	216-246	222	368	19,46
250A	244-276	242	398	24
250	266-297	242	419	22,66
300	315-345	242	469	26,24
300A	345-375	242	499	31,5
350	375-405	242	529	33
400	400-435	292	565	45,5
400A	435-470	292	600	50,5
450	475-510	292	640	51
500A	499-534	292	665	60
500	530-565	292	695	60
600	610-645	292	775	69,5
600A	645-680	292	810	70,5
700	710-745	300	895	
800	810-845	300	95	
900	913-949	300	1115	
1000	1016-1052	300	1218	
1100A	1108-1133	300	129	
1100	1142-1167	300	1333	
1200A	1209-1234	300	1400	
1200	1245-1270	300	1436	
1400A	1412-1437	300	1603	
1400	1452-1477	300	1643	